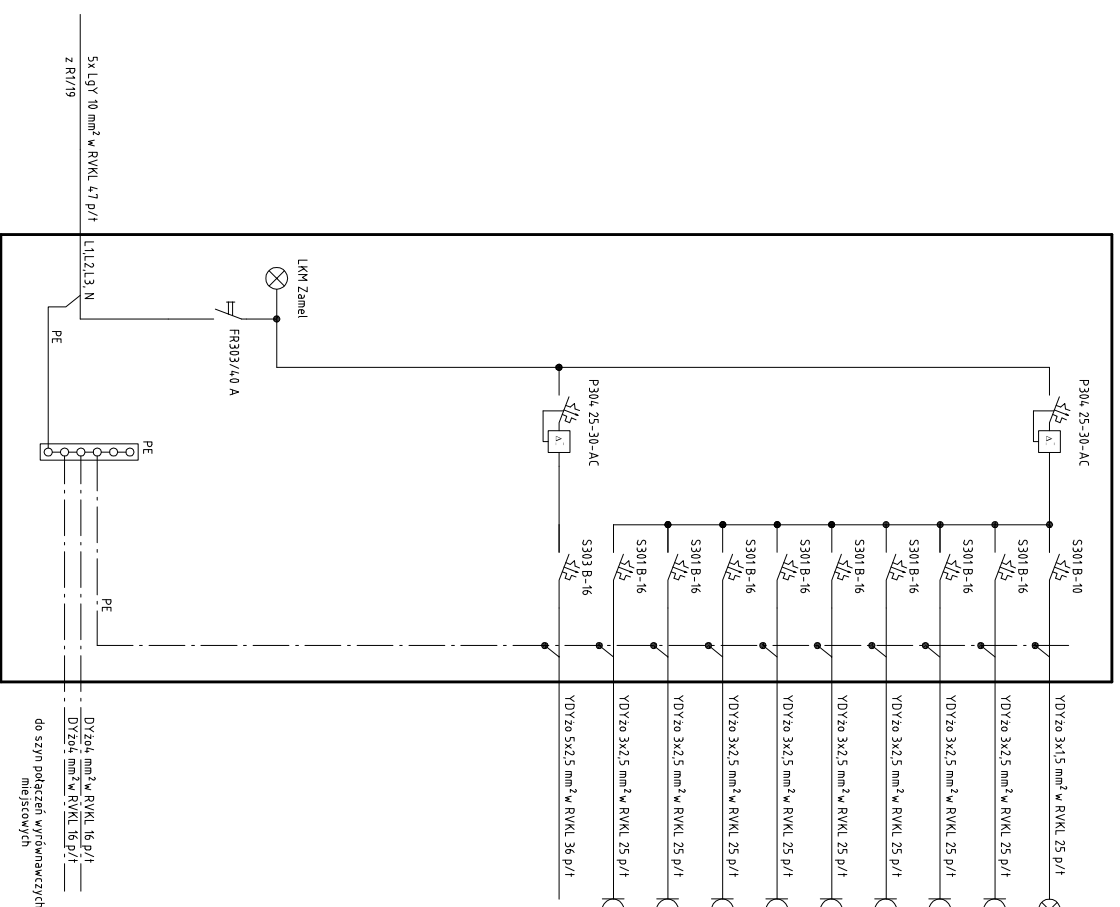


R2/Parter

ROZDZIELNIA OBWODOWA R2
ROZDZIELNICA WNEKOWA 3x12, IP40 - 1 szt
z drzwiami pełnymi



Nr. Obw.	Obiekt zasilany	Ilość	Pi
1	oświetlenie komunikacja, pom. 2.1	11 szt.	496 W
2	gniazda 1-faz. pom. 1.1	3 szt.	600 W
3	gniazda 1-faz. pom. 1.1	3 szt.	600 W
4	gniazda 1-faz. pom. 1.2	2 szt.	400 W
5	gniazda 1-faz./pom. 1.2 kuch. elektr. lub mikrof.	1 szt.	1000 W
6	gniazda 1-faz. pom. 1.3	1 szt.	200 W
7	rezerwa		
8	rezerwa		
9	rezerwa		
10	kurtyna powietrzna pom. 1.1	1 szt.	6000 W

System sieci TN-C-S

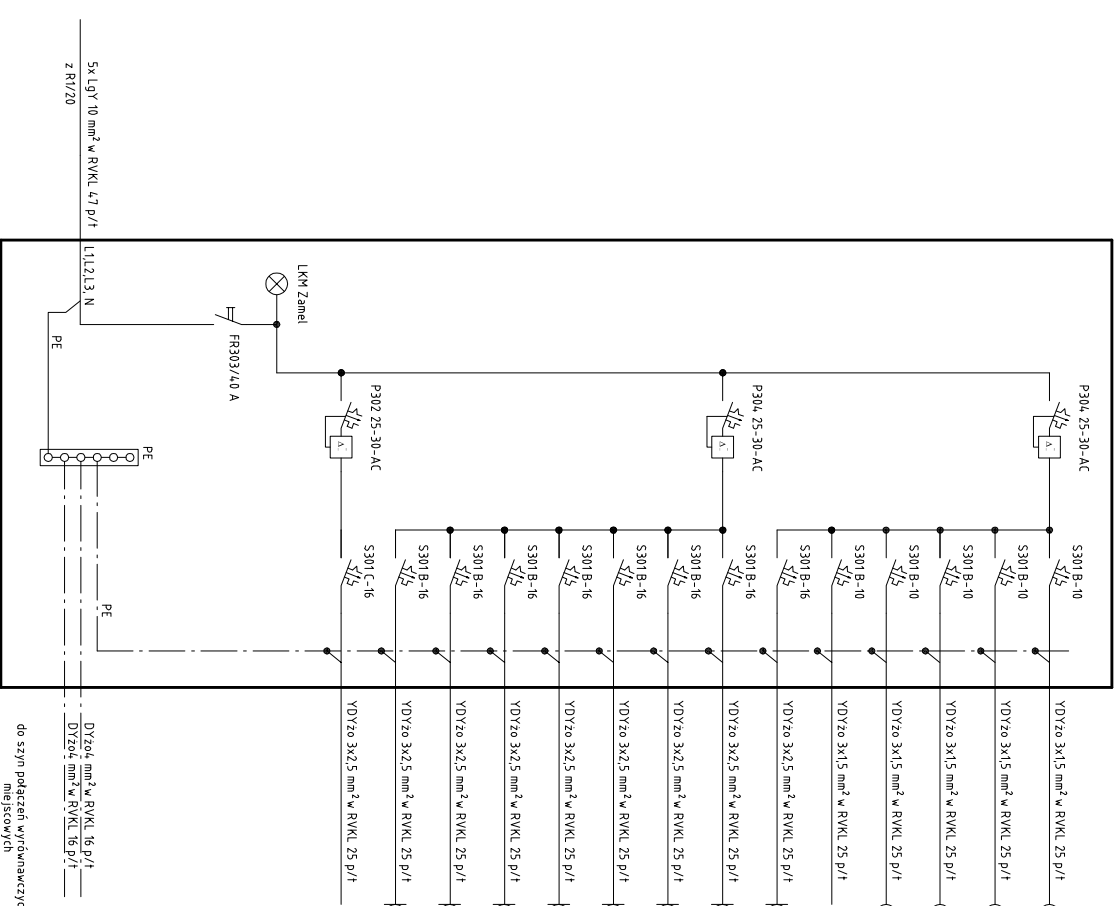
Wszystkie aparaty prod.
np. Legrand, Hager

Bilans mocy dla rozdzielni R2

PI = 9 296 W
Kj = 0,8
Ps = 7 440 W
Is = 11,5 A

R3/Piętro

ROZDZIELNIA OBWODOWA R3
ROZDZIELNICA WNEKOWA 3x12, IP40 - 2 szt
z drzwiami pełnymi



Nr. Obw.	Obiekt zasilany	Ilość	Pi
1	oświetlenie komunikacja, pom. 2.1	11 szt.	396 W
2	oświetlenie pom. 2.2, 2.3, 2.4	9 szt.	504 W
3	oświetlenie pom. 2.5, 2.6	10 szt.	360 W
4	oświetlenie pom. 2.7, 2.8	7 szt.	392 W
5	Zasilanie modułów AW opraw awaryjnych		
6	gniazda 1-faz. pom. 2.2	6 szt.	1200 W
7	gniazda 1-faz. pom. 2.3	5 szt.	1000 W
8	gniazda 1-faz. pom. 2.4	3 szt.	600 W
9	gniazda 1-faz./pom. 2.4 kuch. elektr. lub mikrof.	1 szt.	1000 W
10	gniazda 1-faz. pom. 2.5, 2.6	2 szt.	400 W
11	gniazda 1-faz. pom. 2.7	5 szt.	1000 W
12	gniazda 1-faz. pom. 2.8	5 szt.	1000 W
13	gniazda 1-faz. pom. 2.1	4 szt.	800 W
14	centrala wentylacyjna DUPLEX 2500 Multi	1 szt.	914 W

System sieci TN-C-S

Wszystkie aparaty prod.
np. Legrand, Hager

Bilans mocy dla rozdzielni R3

PI = 9 566 W
Kj = 0,8
Ps = 7 550 W
Is = 11,9 A

PROJEKT BUDOWLANY BRANŻA ELEKTRYCZNA

Obiekt: Budynek administracyjno-usługowy

Adres budowy: działka nr 1/297, 1/299, obreęb 200 pod. Tarnów

Investor: Małopolska Izba Rolnicza, Os. Krakowiaków 45a/15, 31-964 Kraków

ROZDZIELNIA R2/PARTER ROZDZIELNIA R3/PIĘTRO.

PROJEKTOWAŁ: mgr inż. JCHRZAN
upr. proj. bud. Nr ewid. E-195/02 w specj. inst. elektryczne
SPRAWDZIŁ: mgr inż. R.PIOTROWSKI
upr. proj. bud. Nr ewid. PKX/0145/PWDE/04, w specj. inst. elektryczne

nr ES

Podpis:
Kwiecień
Tarnów 2015